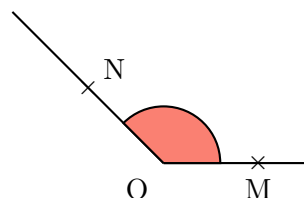


## Exercices : Les angles - partie n°1

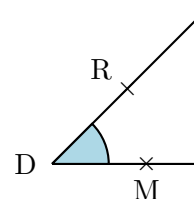
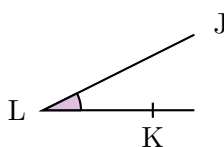
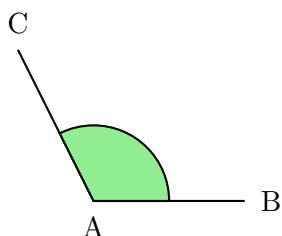
### > Nommer et comparer des angles

**Exercice n°1** On considère l'angle rouge ci-dessous.

1. Quel est le sommet de cet angle ?
2. Quels sont les deux côtés de cet angle ?
3. Donner les deux façons de nommer cet angle.

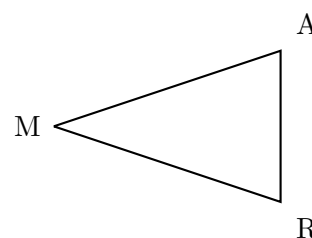


**Exercice n°2** Pour chacun des angles suivants, citer son sommet, ses deux cotés et deux façons de le nommer.



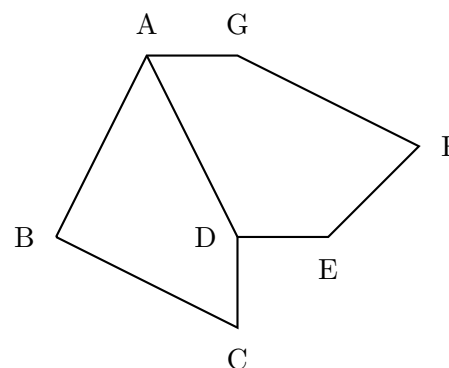
**Exercice n°3** Recopier et compléter les phrases suivantes.

1. L'angle  $\widehat{MAR}$  a pour sommet ..... et pour côtés ..... et .....
2. L'angle ..... a pour sommet M et pour côtés [MR) et [MA).
3. Le troisième angle de ce triangle est ..... Son sommet est ..... et ses côtés sont ..... et .....

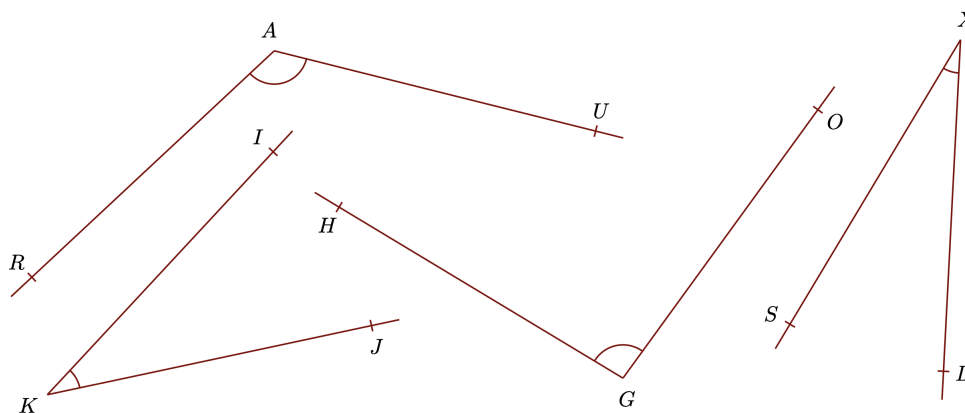


**Exercice n°4** On considère la figure ci-dessous.

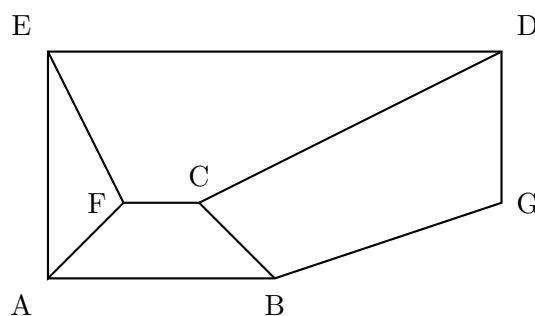
1. Colorier en bleu l'angle  $\widehat{ABC}$ .
2. Colorier en vert l'angle  $\widehat{GFE}$ .
3. Colorier en rouge l'angle  $\widehat{CDE}$ .
4. Sachant que les angles  $\widehat{BAD}$  et  $\widehat{DAF}$  sont égaux, les coder.



**Exercice n°5** A vue d'œil, classer les angles ci-dessous dans l'ordre croissant de leur mesure.



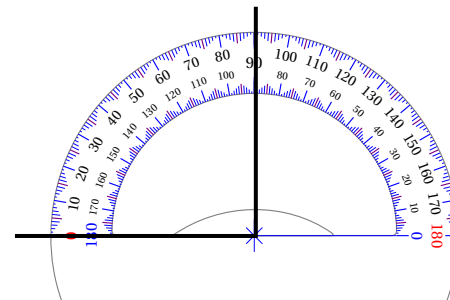
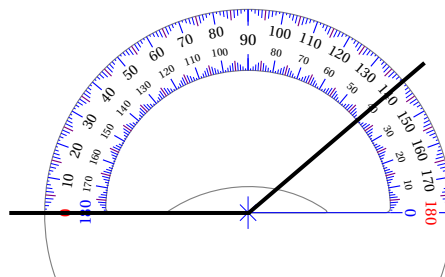
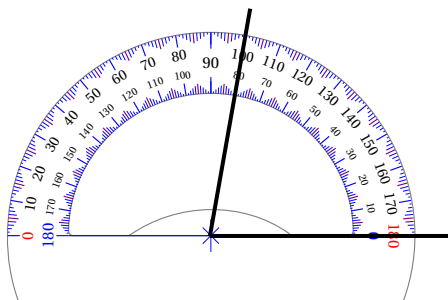
**Exercice n°6** Classer les angles  $\widehat{EFC}$ ,  $\widehat{AEF}$ ,  $\widehat{DEF}$ ,  $\widehat{AED}$ ,  $\widehat{ABG}$  et  $\widehat{DCF}$  dans l'ordre décroissant de leur mesure.



> Mesurer un angle (rapporteur déjà correctement placé)

**Exercice n°7**

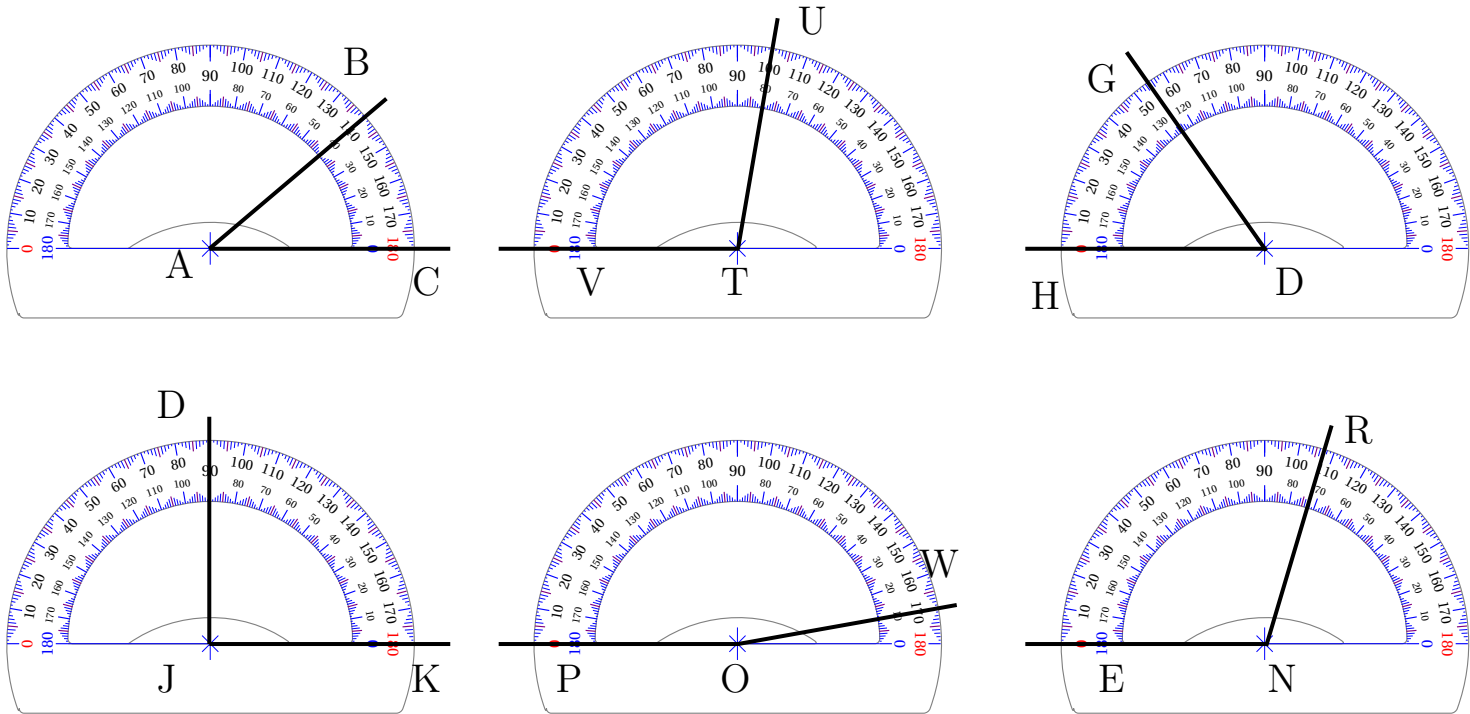
1. Donner la mesure de chacun des angles suivants.



2. Pour chacun des angles précédents, donner sa nature (aigu, obtus, plat, nul ou droit).

Exercice n°8

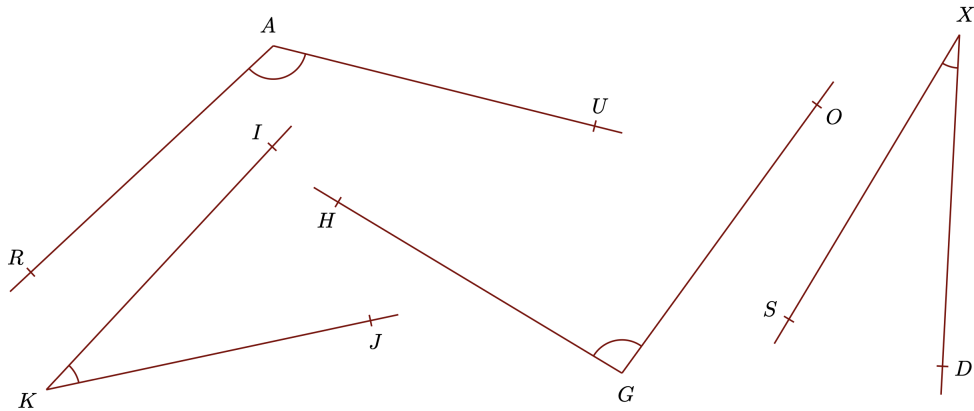
Compléter le tableau suivant à l'aide de la figure ci-dessous.



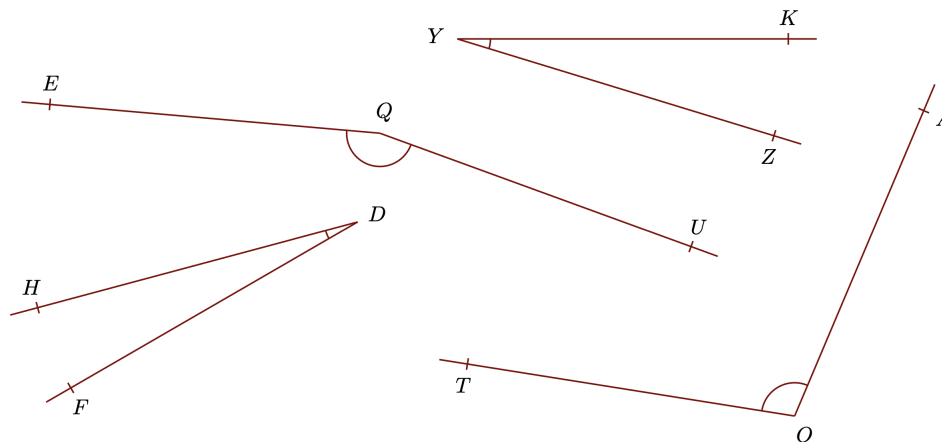
Nom de l'angle						
Mesure de l'angle (en °)						
Nature de l'angle						

> Mesurer un angle

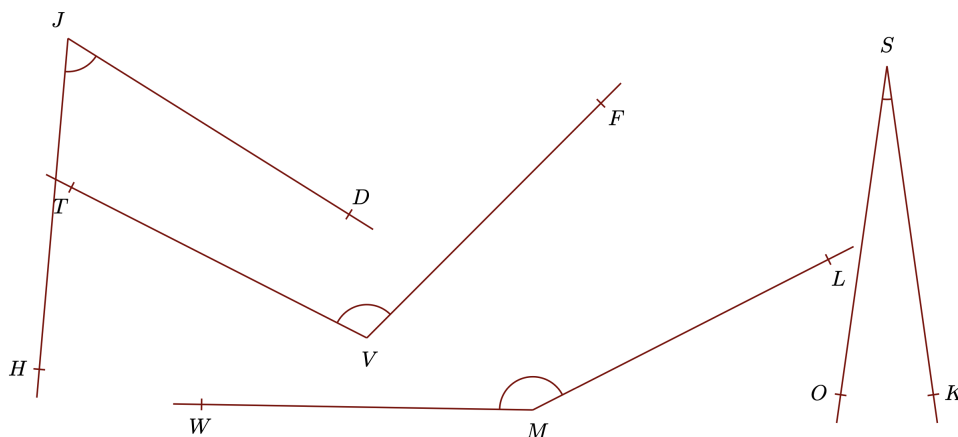
Exercice n°9 A l'aide du rapporteur, donner la mesure de chacun des angles ci-dessous.



**Exercice n°10** A l'aide du rapporteur, donner la mesure de chacun des angles ci-dessous.



**Exercice n°11** A l'aide du rapporteur, donner la mesure de chacun des angles ci-dessous.



> Construire un angle

**Exercice n°12**

1. Construire un angle  $\widehat{AOB}$  de mesure  $70^\circ$ .
2. Construire un angle  $\widehat{COD}$  de mesure  $150^\circ$ .

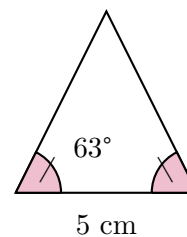
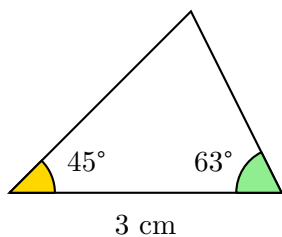
**Exercice n°13** Construire chacun des angles suivants :

- $\widehat{AOC} = 30^\circ$
- $\widehat{TMN} = 124^\circ$
- $\widehat{RSK} = 58^\circ$

**Exercice n°14** Construire chacun des angles suivants :

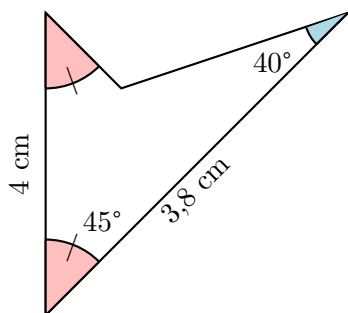
- $\widehat{VJL} = 115^\circ$
- $\widehat{GIF} = 75^\circ$
- $\widehat{EDU} = 138^\circ$

**Exercice n°15** Construire chacune des figures ci-dessous.



**Exercice n°16**

Construire la figure ci-dessous en vraie grandeur.



**Exercice n°17**

Construire la figure ci-dessous en vraie grandeur.

