

# On stoppe tout !



Carte piège

Par Océane D. X

Lorsque votre adversaire vous pose une carte **Question**, vous pouvez activer cette carte. Vous n'avez pas à répondre à la question et votre adversaire perd 5 points.

*Illustration générée avec  
l'aide d'une i.a.*

Rare

# Nombre $\pm 10$



Carte nombre

Par Clara P.



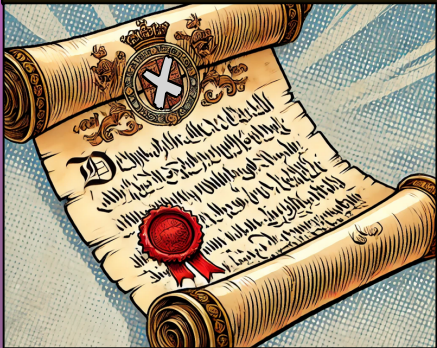
Activez un seul des effets suivants :

- Vos points de vie augmentent de 10.
- Votre adversaire perd 10 points de vie.

Illustration générée avec  
l'aide d'une i.a.

Rare

# Décret royal



Carte piège

Par Maëlle M.



Lorsque votre adversaire active l'effet de sa carte **Personnage**, annulez cet effet. Cela compte quand même pour une utilisation de sa carte.

*Illustration générée avec  
l'aide d'une i.a.*

Légendaire

# Miroir de la vengeance



Carte piège

Par Thomas C. X

Lorsque votre adversaire active une carte **Nombre négatif**, il perd lui aussi le même nombre de points de vie que vous.

*Illustration générée avec  
l'aide d'une i.a.*

Rare



# Coup de pouce



Carte bonus

*Par Anaïs L.*



Si vous avez 10 points de vie ou moins, activez un des effets suivants :

- Votre nombre de points de vie augmente de 8.
- Votre adversaire perd 8 points de vie.

Votre adversaire ne peut pas activer de carte piège si vous activez cette carte.

*Illustration générée avec  
l'aide d'une i.a.*

**Basique**

# Bras élastique



Carte bonus

*Par Nolan B.*



Choisissez une carte au hasard de la main de votre adversaire. Votre adversaire doit envoyer la carte choisie dans sa zone de défausse.

*Illustration générée avec  
l'aide d'une i.a.*

**Basique**

# Tic tac... Boum !



Carte bonus

*Par Inès Z.*

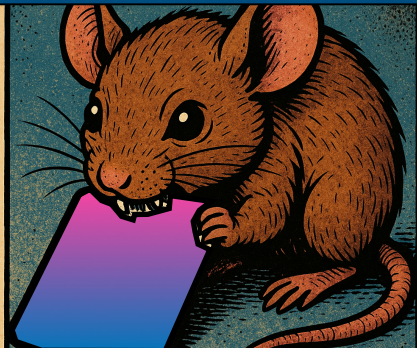


Activez cette carte au moment où vous jouez une carte **Question**. Votre adversaire n'a que 20 secondes pour répondre à la question.

*Illustration générée avec  
l'aide d'une i.a.*

**Rare**

# Invasion de souris



Carte bonus

*Par Anaïs L.*

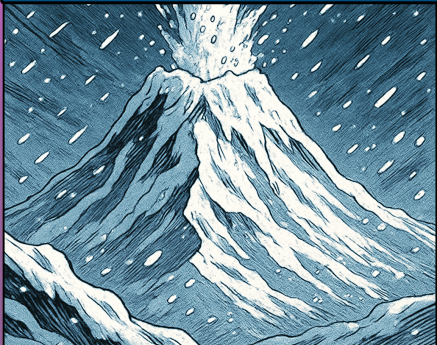


Votre adversaire envoie les trois premières cartes de sa zone de pioche dans sa zone de défausse.

*Illustration générée avec  
l'aide d'une i.a.*

**Rare**

# Volcan glacial



Carte piège

Par Clara P.

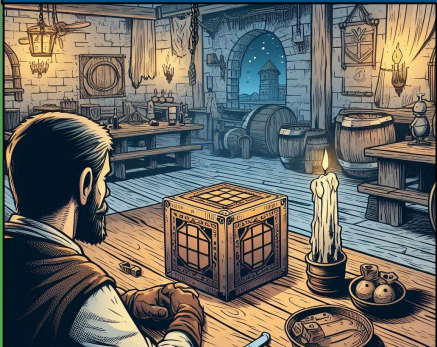


Durant ce tour, votre adversaire ne peut pas activer de carte **Nombre**.

*Illustration générée avec  
l'aide d'une i.a.*

Rare

## Un choix cornélien



Carte bonus

*Par Clara P.*



Vous perdez 10 points de vie.  
Vous pouvez récupérer une carte  
de votre zone de défausse et  
l'ajouter à votre main.

*Illustration générée avec  
l'aide d'une i.a.*

**Rare**

# Le clone



Carte bonus

Par Thomas C.



Cette carte reste en jeu durant deux tours. Durant ces deux tours, quand votre adversaire vous fait perdre des points de vie en activant une carte **Nombre**, le nombre de points de vie perdu est diminué de 3.

*Illustration générée avec  
l'aide d'une i.a.*

Légendaire

# Tirage chanceux



Carte bonus

Par Thomas C. ♦

Lancez deux dés cubiques et faites la somme des faces obtenues. Activez un seul des effets suivants :

- Vous gagnez un nombre de points de vie égal à cette somme.
- Votre adversaire perd un nombre de points de vie égal à cette somme.

*Illustration générée avec  
l'aide d'une i.a.*

Rare